

A L P H O N S E  
M U C H A  
L E P A T E R

Illustrations pour le Notre-Père

Alors que le nom de Mucha est devenu synonyme de l'Art nouveau français et que sa réputation se base avant tout sur ses affiches publicitaires, la Fondation Neumann se réjouit de dévoiler un autre pan, moins connu mais tout aussi passionnant, de la production de cet artiste.

La parution, en 1899, de ses illustrations pour le *Notre-Père*, sous le titre *Le Pater*, marque un tournant dans sa carrière. Las de répondre à des commandes d'ordre commercial uniquement et désireux de transmettre un message qui dépasse le slogan, l'artiste rêve de créer une œuvre d'art à la destinée plus noble. Son penchant pour les questions d'ordre spirituel et mystique lui inspire l'idée d'illustrer et de commenter la prière du *Notre-Père*. Il en résulte un livre tiré à 510 exemplaires, imprimé en lithographie et en héliogravure (ill. 1).

La Fondation Neumann a la chance de conserver non seulement le premier exemplaire numéroté du *Pater*, mais aussi une collection unique au monde d'une centaine d'études préparatoires - dessins au crayon noir, au fusain, à l'encre de Chine ou à l'aquarelle. C'est en parcourant ces travaux préliminaires qu'est née l'envie de consacrer à la genèse de ce livre d'art une exposition. Présentés pour la première fois dans leur ensemble, ces dessins révèlent l'artiste au travail et dévoilent ses hésitations, ses repentirs et ses choix.

L'exposition, qui s'articule autour des sept vers de la prière du Notre-Père, invite le visiteur à savourer les qualités esthétiques incontestables de ce trésor de bibliophilie, à s'initier à sa symbolique empreinte notamment de franc-maçonnerie et à découvrir les diverses étapes qui ont marqué l'élaboration du livre.

Mucha considérait *Le Pater* comme sa meilleure œuvre et de fait elle constitua sa plus belle réussite dans le domaine de l'illustration. D'une portée symbolique complexe, *Le Pater* représente un exposé complet des croyances artistiques, philosophiques et religieuses de Mucha alors au sommet de sa carrière.



Ill. 1

*Le Pater*

Composition finale pour la page de couverture

Aquarelle, encre de Chine et encre dorée sur crayon noir

49.6 x 36.7 cm



Ill. 2

*Notre Père qui êtes aux cieux*

Composition finale pour la première tête de chapitre

Aquarelle, encre de Chine et encre dorée sur crayon noir

49.6 x 36.7 cm

A chacun des sept vers du *Notre-Père* correspondent trois pages. La première, qui comporte le vers en français et en latin, constitue la tête de chapitre (ill. 2). La composition, de type ornemental, est toujours similaire et s'inscrit dans un espace défini par des étoiles, des cercles concentriques et un cul-de-lampe en forme de croissant. Les motifs, à connotation fortement symbolique, sont empruntés au règne végétal. Ces pages décoratives sont typiques du style Art nouveau qui a fait la renommée de Mucha.

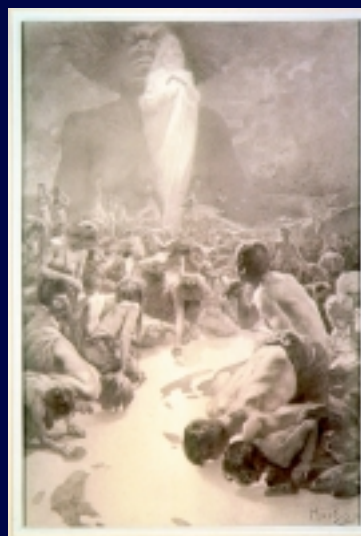
Sur la deuxième page, l'artiste a inscrit son propre commentaire du verset (ill. 3). Le texte, entouré d'une bordure qui reprend le motif floral de la page précédente, débute toujours par une lettrine historiée. Contrastant fortement avec le style Art nouveau qui préside aux têtes de chapitre, ces pages font clairement référence aux enluminures du Moyen Age comme l'attestent le choix de la typographie, l'utilisation de lettrines ornées de même que toute la mise en page.

La troisième composition se présente comme l'équivalent pictural du commentaire écrit de Mucha et reproduit en pleine page un dessin à l'encre de Chine (ill. 4). Par rapport aux pages décoratives, au symbolisme aisément compréhensible, ces compositions-ci proposent une vision plus hermétique, typique des Symbolistes. La complexité de ces allégories témoigne aussi du talent de Mucha à dessiner et à mettre en scène la figure humaine.

Les dessins originaux du *Pater* se trouvent dans la collection Neumann depuis 1972. Seule une quinzaine d'entre eux a déjà été montrée au public. Pour chaque vers du Notre-Père, il existe environ huit dessins de technique et de format divers : la composition finale à l'aquarelle ou à l'encre de Chine est précédée de plusieurs croquis, dessins et études au crayon noir, au fusain ou à l'aquarelle (ill. 5 et 6).



III. 3  
*Notre Père qui êtes aux cieux*  
Première page de texte avec lettrine et bordure florale  
Lithographie en couleurs  
40 x 30 cm



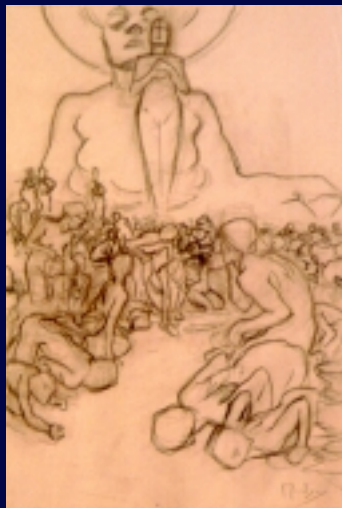
III. 4  
*Donnez-nous aujourd'hui notre pain quotidien*  
Composition finale pour la cinquième planche allégorique  
Lavis d'encre de Chine sur crayon noir.  
Rehauts à la gouache  
43.5 x 34.1 cm

Mucha dessina encore la couverture du livre (ill. 1), dans laquelle apparaissent sept symboles, représentant chacun les sept versets du Notre-Père. Ces motifs, qui se retrouvent dans les pages ornementales, appartiennent au registre de la franc-maçonnerie. Séduit par les thèses maçonniques, Mucha avait été initié dans la Loge de Paris, *Les inséparables du Progrès*.

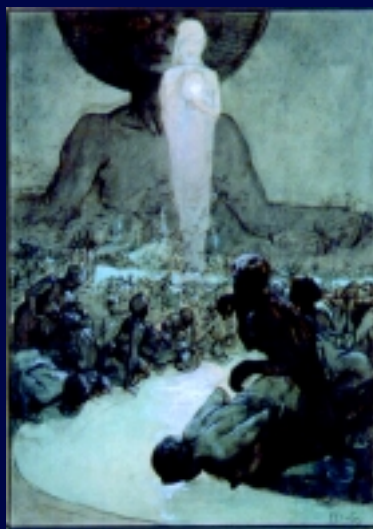
L'ouvrage se conclut par une composition décorative pour le mot final *Amen* (ill. 7) : toutes les fleurs utilisées précédemment dans les pages ornementales sont ici entrelacées en une somptueuse guirlande qui encercle un personnage aux yeux clairs remplis d'une lumière intérieure. Des paumes de ses mains irradient de puissants rayons lumineux symbolisant les lumières de l'esprit.

*Le Pater* connut un succès éclatant. Tant les compositions à personnages, très réalistes dans leur exécution, que les pages ornementales au trait à la fois délicat et sûr, suscitèrent l'admiration. L'ouvrage fut imprimé par F. Champenois, éditeur et imprimeur avec lequel Mucha collaborait depuis plusieurs années déjà. La collection Neumann conserve un album contenant les épreuves d'impression pour toutes les planches lithographiées, ces épreuves portent encore en marge les repères de calage. Chaque planche a fait l'objet de 12 passages en presse auxquels correspondent 12 pierres : une pierre de trait (ill. 8), une pierre à l'encre dorée et huit pierres de couleurs différentes allant du rouge framboise au vert tilleul. Le résultat final est très raffiné et suppose un travail d'impression extrêmement sophistiqué.

Toutes les œuvres proviennent de la collection Neumann, Gingins, Suisse  
 Copyright :  
 Ill. 3 : Art photographique, Xavier Lecoultre, Perroy  
 Ill. 5, 6 et 8 : Peter Schälchli, Zurich  
 Pour toutes les autres illustrations : Jean-Marc Baumberger, Genève



Ill. 5  
*Donnez-nous aujourd'hui notre pain quotidien*  
 Dessin préparatoire pour la cinquième planche allégorique  
 Fusain et crayon noir sur papier fin  
 55.6 x 43.2 cm



Ill. 6  
*Donnez-nous aujourd'hui notre pain quotidien*  
 Etude pour la cinquième planche allégorique  
 Lavis d'encre de Chine et aquarelle sur crayon noir. Rehauts à la gouache  
 40.2 x 30.5 cm

L'exposition est présentée à la Fondation Neumann  
**du 27 septembre 2001 au 27 janvier 2002.**

Fondation Neumann  
1276 Gingins (VD), Suisse  
Tél. ++41 22 369 36 53  
Fax ++41 22 369 31 72  
www.fondation-neumann.ch

Heures d'ouverture (! nouvel horaire !)  
Ma-me-je-ve: 14h à 17h  
sa-di: 10h30 à 17h

Prix d'entrée  
8.- / 5.- (AVS, étudiants, chômeurs)  
enfants gratuit jusqu'à 16 ans

**Vendredi 19 octobre 2001 à 18h :**  
**Samedi 3 novembre 2001 à 14h :**

Visite guidée publique

**Dimanche 9 décembre à 17h30**  
**en l'église de Gingins :**

Concert par l'Ensemble Choral de la Côte  
(dir. Christophe Gesseney)

Au programme :  
*Vater Unser* (Notre-Père) de Leos Janacek  
*Requiem* de Maurice Duruflé

Solistes :  
Umberto Ayerbe, ténor  
Christine Fleischmann, harpe  
François Margot, orgue

Prix d'entrée : 25.-  
Réservations : 022 369 36 53

Le concert sera précédé d'une visite guidée  
de l'exposition à la Fondation Neumann à 16h

**fn** FONDATION NEUMANN  
GINGINS

Fondation Neumann - 1276 Gingins  
Tél 022 369 36 53 - www.fondation-neumann.ch



III. 7

*Amen*

Composition finale pour la dernière page du *Pater*  
Aquarelle, encre de Chine et encre dorée sur crayon noir  
49.6 x 36.7 cm



III. 8

*Notre Père qui êtes aux cieux*

Epreuve de la pierre de trait  
Lithographie  
40 x 30 cm