

## LA CERAMIQUE A L'HONNEUR SUR LA CÔTE : UN MEME THEME, TROIS EXPOSITIONS

### TRIENNALE INTERNATIONALE PORCELAINE CONTEMPORAINE NYON

Musée national suisse – Château de Prangins  
1<sup>er</sup> juillet – 30 septembre 2001

### AUGUSTE DELAHERCHE (1857-1940) REVES D'ARGILE – SECRETS D'EMAIL

Fondation Neumann  
28 juin – 16 septembre 2001

### CERAMIQUE CONTEMPORAINE ET VESTIGES ANTIQUES CLAUDI CASANOVAS – COLONIA IULIA EQUESTRIS UN DIALOGUE DE TERRE ET DE PIERRE

Musée romain  
30 juin – 30 octobre 2001



Auguste Delaherche,  
Vase en grès émaillé, 1894.  
Musée départemental de l'Oise, Beauvais,  
copyright Cliché Photo-Contact,  
Beauvais, 2001

Il est extrêmement rare que les différents musées d'une même région aient la chance de pouvoir unir leurs forces pour présenter conjointement leurs expositions. Cet été, un thème commun – le matériau céramique – donne lieu à une collaboration entre la Triennale internationale de porcelaine contemporaine de Nyon, la Fondation Neumann et le Musée romain.

Ainsi, le Musée romain de Nyon s'est proposé d'inviter en ses murs le céramiste catalan Claudi Casanovas qui a travaillé en fonction du lieu, installant un dialogue entre certaines pièces de la collection et ses propres œuvres créées ou choisies pour l'occasion. Une manière d'interroger le temps, à travers la forme et la matière.

De son côté, à Gingins, la Fondation Neumann dévoile les œuvres du céramiste français Auguste Delaherche, une grande figure de l'art nouveau. Montrée pour la première fois en Suisse, cette collection, qui provient du Musée départemental de l'Oise, comprend quelques 150 pièces, parmi les plus significatives de la céramique de cette époque.

Enfin, habituellement montrée à Nyon, la Triennale internationale de la porcelaine contemporaine donnera un bel aperçu de l'approche du matériau porcelaine par des artistes internationaux. L'exposition, couronnée comme à chaque fois par le prix du Poisson d'Or, se déroulera cette année au Château de Prangins, celui de Nyon étant en restauration.

A la Fondation Neumann, à Gingins :

## **Auguste Delaherche (1857-1940) rêves d'argile - secrets d'émail**

La Fondation Neumann organise pour sa part une importante exposition sur le céramiste Auguste Delaherche. Présenté pour la première fois en Suisse, cet artiste est avec Ernest Chaplet et Jean Carriès un des plus célèbres noms de la céramique Art Nouveau française. L'exposition fait suite à deux autres manifestations consacrées à l'art du feu, à savoir une rétrospective d'Adrien Dalpayrat en 1998 et une présentation de l'École de Carriès en 2000.

Les quelque 150 vases, bouteilles, coupes et éléments d'architecture proviennent du Musée départemental de l'Oise à Beauvais (F) qui abrite la plus importante collection d'œuvres de Delaherche. L'ensemble réuni à Gingins retrace toute la carrière du céramiste, depuis ses premiers grès vernis au sel de 1883, jusqu'à ses célèbres porcelaines ajourées ou gravées des années vingt, en passant par ses grès flambés aux irisations éclatantes qui lui apportent la consécration publique à l'Exposition Universelle de 1900. De nombreux exemples de céramique architecturale illustrent les succès de Delaherche dans le domaine de la décoration de façades ou d'intérieurs. Enfin, des photographies d'époque, montrant l'artiste au travail, apportent un éclairage passionnant sur les différentes étapes de la création céramique.

L'exposition a pu voir le jour grâce à l'aimable collaboration du Musée départemental de l'Oise à Beauvais (F).

Pour toute information, veuillez contacter:

Fondation Neumann

1276 Gingins

Tél. 022 369 36 53 /Fax. 022 369 31 72

[www.fondation-neumann.ch](http://www.fondation-neumann.ch)

[info@fondation-neumann.ch](mailto:info@fondation-neumann.ch)

Horaires d'ouverture : ma-ve 14h-17h, sa-di 10h30-17h

**L'exposition est présentée  
du 28 juin au 16 septembre 2001.**



*Coupe, 1901*

*Grès émaillé à couverte bleu laiteux et mauve, h. 10 cm,  
Musée départemental de l'Oise, Beauvais,  
copyright Cliché Photo-Contact, Beauvais, 2001*



*Coupe, 1903.*

*Porcelaine blanche et  
ocre à coulures roses et  
vertes. H. 16,3 cm.  
Musée départemental de  
l'Oise, Beauvais*



*Vase, 1894-1904,  
grès émaillé à couverte bleu  
et vert turquoise, à coulures  
bleutées, h. 36 cm,  
Musée départemental de  
l'Oise, Beauvais,  
copyright Cliché Photo-  
Contact, Beauvais, 2001*



*Henri Gabriel Ibels, Delaherche potier, s.d., lithographie,  
Musée départemental de l'Oise, Beauvais, copyright  
Cliché Photo-Contact, Beauvais, 2001*



### ARTISTES INVITES

Arnold ANNEN, Suisse  
Ruth DUCKWORTH, USA  
Shigekazu NAGAE, Japon



photographie Magali Koenig

Au Musée National Suisse -  
Château de Prangins...

## 6ème Triennale internationale de la Porcelaine contemporaine

La 6e édition de ce concours se voit invitée cette année au Musée national suisse - Château de Prangins, puisque le Musée historique et des Porcelaines au Château de Nyon est fermé pour cause de restauration.

Si le lieu diffère, la formule est identique aux précédentes éditions : un jury international est chargé de décerner le prix de la Triennale, le Prix du Poisson d'or en référence à la fameuse marque de la porcelaine ancienne de Nyon. L'œuvre primée entrera dans la collection du musée de Nyon.

Quelques 19 artistes ont été retenus, lesquels présentent une dizaine d'œuvres. Des travaux du céramiste japonais Shigekazu Nagae (lauréat de la précédente édition), de l'artiste américaine Ruth Duckworth, membre du jury, et du céramiste suisse Arnold Annen seront également visibles.

Si la Triennale de Nyon, créée en 1986, jouit d'un tel retentissement et fait des émules notamment au Japon, c'est aussi parce qu'elle constitue un excellent tremplin pour les artistes. C'est l'occasion unique pour les artistes de régions parfois éloignées de pouvoir faire connaître leur travail. L'exposition promet d'être variée tout en restant très cohérente : un reflet des langages de l'art contemporain.

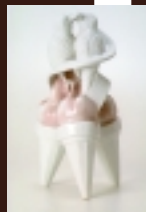
Pour toute information, veuillez contacter:  
Triennale internationale  
Porcelaine contemporaine  
Nyon  
Case postale 265  
1260 Nyon 1  
Tél. 022 363 82 81 /Fax. 022 363 82 86  
[www.porcelaine@nyon.ch](mailto:www.porcelaine@nyon.ch)  
Horaires d'ouverture : ma-di 10h-17h

**L'exposition est présentée du  
1<sup>er</sup> juillet au 30 septembre 2001.**



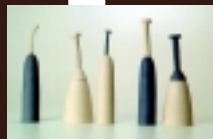
ARTISTES SELECTIONNES

Valda PODKALINE, Lettonie



Andrea MULLER, Suisse

Hanna JÄRLEHED, Suede



György KUNGL, Hongrie

David JONES, Angleterre



Meltem KAYA, Turquie

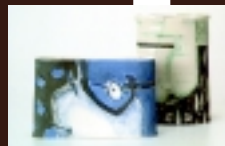
Sandra HÄUPTLI, Suisse

Claire CURNEEN, Angleterre



Caroline WHYMAN, Angleterre

Elena COLMEIRO, Espagne

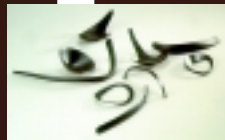


Peter MASTERS, Canada/Australie

Yük Kan YEUNG, Pays Bas



Ilona ROMULE, Lettonie



Andrea BARKER, Australie

Clare TWOMEY, Angleterre



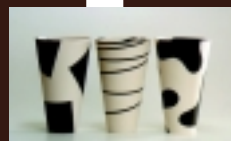
Jane OSBORN-SMITH, Angleterre /USA

Brigitta BRINER, Suisse

Jiro TAKAISHI, Japon



Andreas STEINERMANN, Suisse



Au Musée romain à Nyon...

## Céramique contemporaine et vestiges antiques. Claudi Casanovas – Colonia Iulia Equestris : Un dialogue de terre et de pierre

Le Musée romain de Nyon a choisi de mettre en résonance l'atmosphère particulière dégagée par la connivence entre les murs millénaires, les objets du musée et une œuvre artistique résolument contemporaine, mais dont les points de contact avec le monde antique sont nombreux. Le Musée romain est heureux que l'artiste catalan Claudi Casanovas ait accepté son invitation à faire dialoguer ses œuvres non seulement avec les spectateurs, mais aussi avec des témoins millénaires du travail d'humains qui nous ont précédé dans ces lieux.

Que ce soit par le matériau travaillé par l'artiste, par ses techniques d'utilisation de l'argile et sa façon de maîtriser la cuisson, l'œuvre de Claudi Casanovas établit des liens multiformes entre une vision esthétique contemporaine et l'histoire immémoriale de la maîtrise de la terre par l'être humain.

Les œuvres ont été choisies ou créées par l'artiste en fonction des vestiges que le lieu présente. L'exposition ne cherche pas, comme c'est la tradition du musée, à proposer au visiteur la découverte de l'un ou l'autre aspect de la civilisation romaine. Elle privilégie une approche résolument artistique et réduit au maximum les panneaux ou autres maquettes pour laisser le visiteur en dialogue direct avec le cadre et les œuvres exposées.

De la confrontation entre les pierres malmenées par le temps et les pièces de Casanovas livrées aux rigueurs implacables du feu naît l'étrange sentiment que le temps, peut-être, n'existe pas...

Pour toute information, veuillez contacter:

Musée romain

Rue Maupertuis

1260 Nyon

Tél. 022 361 75 91 / Fax. 022 363 98 33

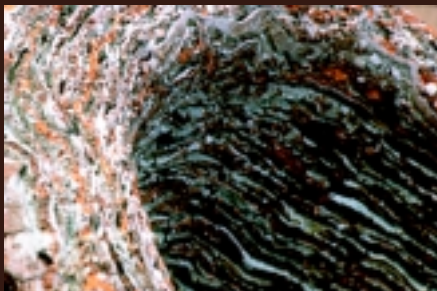
[www.mrn.ch](http://www.mrn.ch)

[musee.romain@nyon.ch](mailto:musee.romain@nyon.ch)

Horaires d'ouverture : ma-di 10h-12h / 14h-18h

juillet-août lundi ouvert

L'exposition est présentée  
du 30 juin au 30 septembre 2001.



# Programme des animations... (sur réservation 022 / 994 88 90)

## Colloque 30 juin et 1<sup>er</sup> juillet 2001

(Entrée libre, 90 places disponibles)

### Samedi 30 juin 2001

11h Cinéma Capitole, Nyon

conférence sur la vie et l'œuvre de Delaherche (1857-1940), par le Professeur Jean Cartier, suivie de la projection du film « Un grand potier : Auguste Delaherche », 1933, réal.: René Chavance et Jean-Benoît-Levy. (noir-blanc, film muet et commenté).

de 14h à 16h30,

Musée national suisse -

Château de Prangins

Colloque autour de la porcelaine

### Dimanche 1<sup>er</sup> juillet 2001

de 10h30 à 12h30,

et de 14h à 17h,

Musée national suisse -

Château de Prangins

Colloque autour de la porcelaine

Les conférences du colloque autour de la porcelaine seront données en français ou en anglais par: Ruth Duckworth, céramiste, USA - Georges Tounezis, directeur de la Manufacture nationale de Sèvres, France - Shigekazu Nagae, céramiste, Japon - Jean Girel, céramiste et maître d'art, France - Dan Klein, expert en arts appliqués, Phillips Son & Neale Ltd, Grande-Bretagne - Arnold Annen, céramiste, Suisse

Le programme définitif n'est pas encore arrêté

## Visite des trois expositions en compagnie d'un(e) céramiste

(Entrée payante aux musées, visite commentée offerte)

### Samedi 21 juillet 2001 :

visite en compagnie de Jean Girel,  
céramiste et maître d'art

à 11h, Musée national suisse  
à 14h, Fondation Neumann  
à 16h, Musée romain

### Samedi 18 août 2001 :

visite en compagnie d'Isabelle Tanner,  
céramiste et professeur  
à l'Ecole des Arts Décoratifs de Genève

à 11h, Musée national suisse  
à 14h, Fondation Neumann  
à 16h, Musée romain

### Samedi 8 septembre 2001 :

visite en compagnie de Renée Duc,  
céramiste et professeur  
à l'Ecole de Céramique de Vevey

à 11h, Musée national suisse  
à 14h, Fondation Neumann  
à 16h, Musée romain

## Visite guidée de l'exposition

Billet combiné, entrée et visite Fr. 10.-

Au Musée national suisse - Château de Prangins, chaque dimanche (juillet - août - septembre), de 14h30 à 16h, excepté le 1<sup>er</sup> juillet 2001

## Visites - Ateliers «jeune public»

animés par Zoé Cadotsch, céramiste et Raphaëlle Renken, historienne de l'art

Visite de l'exposition: Créé spécialement pour le jeune public et les familles, un dossier pédagogique est disponible sur demande, à l'accueil du musée

Visite-atelier pour les enfants de 5 à 8 ans: de 14h à 16h, chaque mardi des mois de juillet et août excepté les 17 juillet et 14 août

Stage de deux journées pour les enfants de 9 à 12 ans: de 10h30 à 16h30, jeudi et vendredi des mois de juillet et août, excepté les 19 et 20 juillet et 16 et 17 août.