

Marcel Imsand

La vie au chalet en Gruyère Photographies

28 janvier - 25 mars 2001

Le musée est ouvert du mardi au dimanche de 14 à 18 heures,
samedi de 14 à 16 heures.

Visite commentée sur demande.

Renseignements au 026 - 927 55 87 - 1637 Charmey

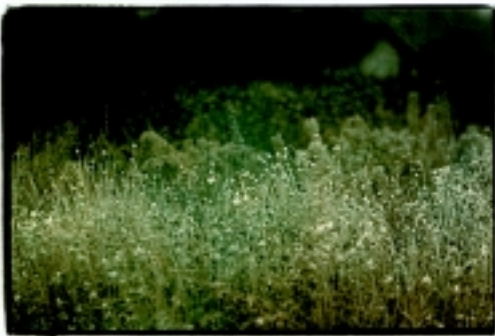
www.regart.ch/charmey



*«Repas des armaillis
dans un chalet d'alpage en Gruyère»*

Marcel Imsand n'a jamais cessé de photographier sa Gruyère natale avec cette tendresse qui le caractérise. Après «Les deux frères» et la poésie de la marge, il a posé son objectif sur l'alpage, la vie au chalet. Il a traqué les gestes quotidiens: la fabrication du fromage, le repas partagé, le soin porté au bétail, les nettoyages. Le banal est magnifié dans cette lumière si typique de la montagne, dans un décor grandiose là où la vie nous paraît plus vraie, mais si dure...

Parallèlement, Imsand expose ses paysages, des photographies pensées dans la chambre noire, virées et qui deviennent des originaux, de petits poèmes champêtres



«La Prairie»